

# cloneboy

my personalized DILDO

Deze verpakking bestaat uit: een koker, 2x3D Gel, hardener, siliconen rubber, cockring, manchets, roerhout, handschoenen.

Wat je nog nodig hebt: schaar, plakband, lineaal, maatbeker, grote mengkom, roergarde of elektrische mixer, klok

Belangrijk en LET OP! Zorg ervoor dat de inhoud van de cloneboy buiten het bereik van kinderen blijft. Voorkom dat de harder in aanraking komt met de huid en adem de damp niet in. Na uitharding met de siliconenrubber is de harder ongevaarlijk.

Belangrijk! Wij adviseren een condoom om de Cloneboy te doen, als u deze inwendig wilt gebruiken.

Vragen of heb je meer 3D Gel of siliconenrubber nodig neem dan altijd contact op met het Cloneboy team. Zij zitten voor je klaar.

info@cloneboy.eu  
Bel +31206820231

This package consists of: a tube, 2x3D Gel, hardener, silicon rubber, cock ring, sleeve, stirrer, gloves.

What else you need: scissors, tape, ruler, measuring cup, large mixing bowl, beater or electric mixer, clock

**Important, NOTE!**  
Keep the contents of the Cloneboy out of reach of children.  
Avoid skin contact with the hardener and do not inhale the vapours.  
After hardening with the silicon rubber, the hardener is harmless.

Avoid spilling when pouring the 3D Gel and/or silicon rubber.

**Important!**  
In case you wish to use the Cloneboy internally, we recommend you to put a condom around it.

For questions or if you need more 3D Gel just contact the Cloneboy team. They are ready for you.

info@cloneboy.eu  
call +31206820231

Contenu de l'emballage : Un tube, 2 sachets de gel 3D, du durcisseur, du caoutchouc de silicone, un anneau pénien, une collerette, un agitateur en bois, une paire de gants.

**Matériel nécessaire :**  
Une paire de ciseaux, du ruban adhésif, une règle graduée, un verre gradué, un gros récipient pour mélanger, un fouet ou un mixeur électrique, une montre.

**Remarques importantes :**  
Veillez à conserver le contenu du Cloneboy hors de la portée des enfants.  
Évitez de mettre le durcisseur en contact avec la peau et de respirer les émanations. Une fois le caoutchouc de silicone durci, le durcisseur est sans danger.  
Évitez de vous tacher au moment du versement du gel 3D et/ou du caoutchouc de silicone.

**Important :**  
nous vous recommandons de placer un préservatif sur le Cloneboy si vous destinez celui-ci à un usage interne.

Si vous avez des questions ou si vous avez besoin de gel 3D, n'hésitez pas à prendre contact avec l'équipe Cloneboy, qui reste à votre entière disposition.  
Courriel : info@cloneboy.eu  
Tél. : +31 2 06 82 02 31

Dieses Paket enthält: ein Rohr, 2x3D Gel, Härter, Silikonkummi, Cockring, Manschette, Rührholz, Handschuhe.

Was Sie noch brauchen: Schere, Tesa, Lineal, Messbecher, Schneebesen oder einen elektrischen Mixer, große Schüssel, Uhr

**Wichtig: ACHTUNG!**  
Inhalt des Cloneboys für Kinder unerreichbar aufbewahren.  
Vermeiden Sie Hautkontakt mit dem Härter und atmen Sie die Dämpfe nicht ein.  
Nach der Aushärtung mit dem Silikonkummi ist der Härter ungefährlich.

Versuchen Sie beim Eingießen des 3D Gels oder des Silikonkummis nicht zu kleckern.

**Wichtig!**  
Wir empfehlen Ihnen, bei Verwendung im Körper den Cloneboy mit Kondom zu benutzen.

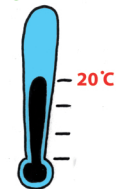
Haben Sie noch Fragen oder brauchen Sie mehr 3D Gel?  
Nehmen Sie gerne Kontakt mit dem Cloneboy Team auf. Wir stehen Ihnen gerne zur Verfügung.  
info@cloneboy.eu  
Tel: +31206820231

## ATTENTION

watertemperatuur voor mixen 3D Gel  
water temperature for 3D Gel mix.

Température de l'eau pour le mélange du gel 3D

Wassertemperatur für 3D Gemix.

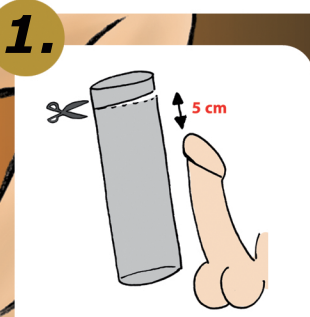


Je hebt maximaal 2 minuten de tijd om de 3D Gel te mixen met water, je stijve penis in de koker te positioneren en de koker in te gieten met de 3D Gel.

You have a maximum of 2 minutes to mix the 3D Gel with water, to insert your erected penis in the tube and to pour the 3D Gel into the tube.

Vous disposez au maximum de 2 minutes pour mélanger le gel 3D dans de l'eau, placer votre verge en érection dans le tube, puis couler le gel 3D dans le tube.

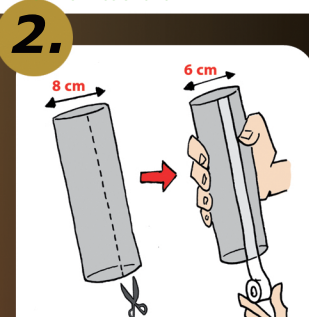
Sie haben maximal 2 Minuten zeit um das 3D Gel mit Wasser zu vermischen, den erigierten Penis in das Rohr zu positionieren und das Rohr mit dem 3D Gel ein zu gießen.



Cut the tube at the length of your erect penis + 5 cm.

Découpez le tube de telle sorte que sa taille soit égale à la longueur de votre pénis + 5 cm.

Kürzen Sie das Rohr auf Länge des erigierten Penis + 5 cm.

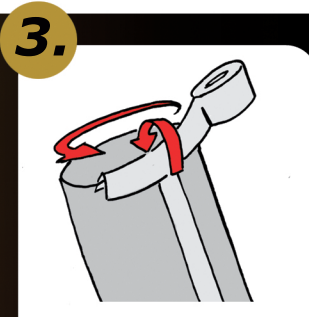


Knip de koker door midden en maak een kleinere koker met een diameter van 6 cm. Plak de koker over de lengte waterdicht vast met plakband.

Cut the tube in half and make a narrower tube with a diameter of 6 cm. Tape the tube over its length with waterproof tape.

Découpez le tube en son milieu dans le sens de la longueur, puis formez un tube plus petit d'un diamètre de 6 cm. Étanchéifiez le tube sur toute sa longueur à l'aide du ruban adhésif.

Halbieren Sie das Rohr und formen Sie ein engeres Rohr mit 6 cm Durchmesser. Verschießen Sie das Rohr auf ganzer Länge mit Tesa.



Also tape around the short, sharp cutting edge.

Place également du ruban adhésif sur le bord sectionné du tube afin de protéger le rebord coupant.

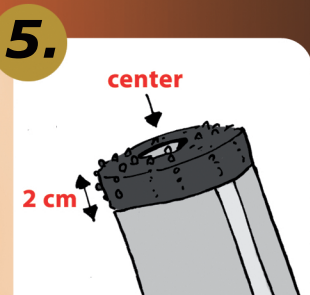
Bekleben Sie auch den kurzen, scharfen rand herum Schneiderand mit Tesa.



Carefully part the black rubber cover with your fingers.

Écartez soigneusement la housse noire en caoutchouc avec les doigts.

Ziehen Sie den schwarzen Gummibezug mit den Fingern vorsichtig auseinander.

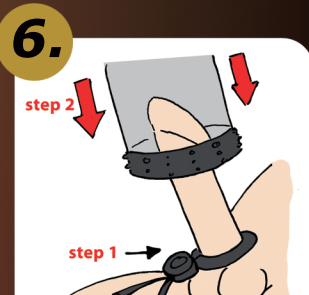


Schuf de manchets 2 cm over de bovenkant van de koker, met het gat van het manchets in het midden.

Slide the sleeve over the top 2 cm of the tube, with the hole of the sleeve in the middle.

Ajustez la collerette sur la partie supérieure du tube sur une distance de 2 cm, en plaçant le trou de la collerette au centre.

Schieben Sie die Manschette 2 cm über die obere Seite des Rohrs, mit der Öffnung der Manschette in der Mitte.

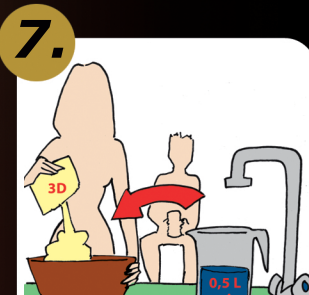


Steek je penis door het gat van het manchets en neem een gemakkelijke houding aan. Druk de koker tegen het schaambeentje.

Insert your penis in the hole of the sleeve and take on a comfortable position. Push the tube against the pubis.

Introduisez votre pénis dans le trou de la collerette, puis adoptez une position confortable. Appuyez le tube contre votre pubis.

Führen Sie den Penis durch das Loch in der Manschette und nehmen Sie eine bequeme Position ein. Drücken Sie das Rohr gegen das Schaambein.



Maak de 3D Gel aan. Vul de kom met 3D Gel en giet er 0,5 liter koud (20 °C) water bij. De 3D Gel wordt na aanraking met water binnen 3-4 minuten hard.

Fill the bowl with 1 bag of 3D Gel and add 0.5 litre cold (20 °C) water. After contact with the water the 3D Gel hardens within 3 - 4 minutes.

Remplissez le récipient d'un sachet de gel 3D, puis versez un demi-litre d'eau froide (20 °C). Une fois en contact avec l'eau, le gel 3D durcit en 3 à 4 minutes.

Füllen Sie die Schüssel mit dem Inhalt einer 3D Gelpackung und gießen Sie 0,5 Liter kaltes (20 °C) Wasser dazu. Nach der Vermischung mit Wasser erhärtet das 3D Gel innerhalb von 3-4 Minuten.



Mix met de keukenmixer de 3D Gel binnen 1 minuut tot een homogene pasta. Belangrijk is dat je de 3D Gel binnen 2 minuten in de koker hebt gegoten.

Use a kitchen mixer to mix the 3D Gel within 1 minute to a homogeneous pasta. It is important to pour the 3D Gel into the tube within 2 minutes after it has been in contact with water.

Mélangez le gel 3D pendant 1 minute à l'aide du mixeur électrique afin d'obtenir une pâte homogène. Il est important que le gel 3D soit coulé dans le tube dans les 2 minutes suivant la mise en contact avec l'eau.

Mischen Sie das 3D Gel mit dem Küchenmixer innerhalb einer Minute zu einer homogenen Pasta. Wichtig ist, dass Sie das 3D Gel innerhalb von 2 Minuten nach der Vermischung in das Rohr gießen.